

RADABAN MO

Nascimento
15/06/1984

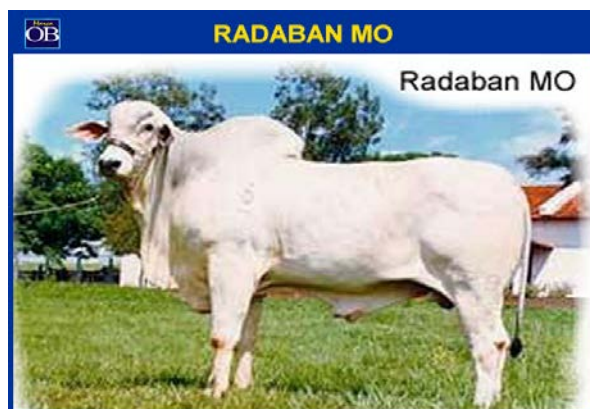
RGN
749

RGD
H 7300



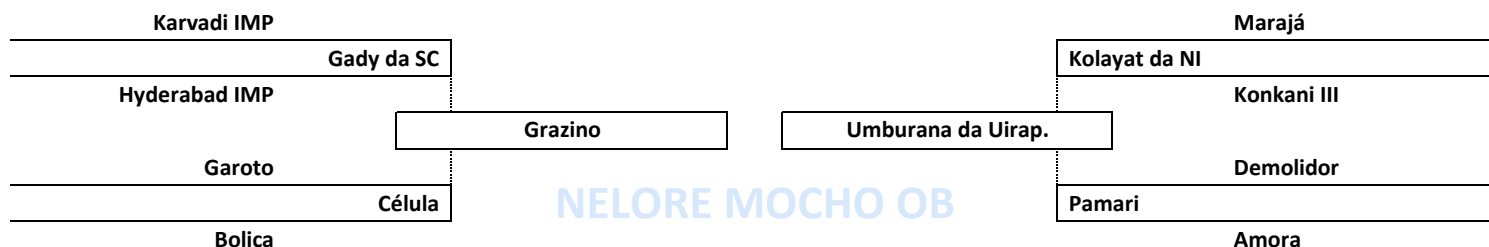
www.marcaob.com.br

LINHAGEM
KARVADI



Animais produzindo Genética. Genética produzindo Animais.

Sêmen sob Consulta: (65) 3266.2440



AVALIAÇÃO GENÉTICA - PROGRAMA NELORE BRASIL OUT/2020

MGT	P365	P450	PE365	IPP	D3P	PG	PN	PAC	PA	ACAB	MAR
3.87	0.56	3.22	0.05	-0.49	70.44	-1.82	-0.26	3.91	6.13	0.08	0.06
					Top 22%	Top 2%	Top 6%	Top 27%	Top 16%	Top 19%	Top 14%

AVALIAÇÃO GENÉTICA - PMGZ ABCZ 2020-2 [54 filhos P210 - 9 rebanhos]

IPP	PN	STAY	AOL	ACAB	MARM	E
-1.86	-0.42	29.41	0.47	0.83	0.24	0.26
	DECA 1			DECA 2		

Radaban MO produz animais compridos, muito musculosos e de boa caracterização racial.

Grande opção para produzir animais com acabamento precoce.

Na Avaliação Genética de Outubro/2020 do Programa Nelore Brasil, Radaban MO é TOP 2% para PG - Período de Gestação e TOP 6% para Peso ao Nascer, importantes características utilizadas para evitar partos distócicos.

Touro recomendado para utilização em jovens matrizes.

No PMGZ 2020, Radaban MO está classificado entre os melhores animais para Acabamento de Carcaça.

Comprimento
Musculosidade
Acabamento de Carcaça
Maciez da Carne