

# JAMAICANO OB

Nascimento

10/08/2004

RGN

OBG A 3117

RGD

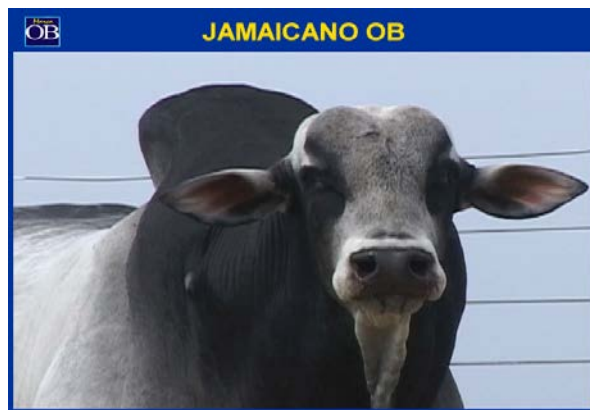
OBG A 3117



www.marcaob.com.br

LINHAGEM

TAJ MAHAL



Animais produzindo Genética. Genética produzindo Animais.

Sêmen sob Consulta: (65) 3266.2440

Rastã OB

Pinóquio da TM

Atoba

Berílio OB

Rapoza da TM

Torpeza

Rastã OB

Ébano

Arnela

Nepal

Taramela OB

Granpa

Empório da TM

Apurar OB

## NELORE MOCHO OB

### AValiação Genética - Programa Nelore Brasil Out/2020

MGT	M120	M210	MT120	MT210	P365	P450	IPP	PG	PN	PAC	AOL	MAR
2.50	2.80	3.54	1.97	1.81	3.68	4.11	-0.09	-4.25	0.18	5.36	0.03	0.01
	Top 8%	Top 9%						Top 0,1%	Top 23%	Top 14%		

### AValiação Genética - PMGZ ABCZ 2020-2 [198 filhos P210 - 2 rebanhos]

PM-EM	PN	STAY	AOL	ACAB	MARM	P
1.83	-0.66	28.69	0.10	0.32	0.77	0.21
DECA 2	DECA 1				DECA 2	

Jamaicano OB é fechado em Rastã OB, líder da PAC (Produtividade Acumulada) e um dos melhores touros já produzidos no Nelore Mocho.

No Sumário da ANCP (Outubro/2020), Jamaicano OB está classificado entre os 8% melhores touros de todo o Programa para Maternal aos 120 dias e entre os TOP 9% para Maternal aos 210 dias.

Jamaicano OB é positivo para PESO, IPP, PAC, Área de Olho de Lombo (AOL) e Marmoreio.

**Habilidade Materna**