

BANZÉ OB

Nascimento

27/10/2009

RGN

OBG B 6333

RGD

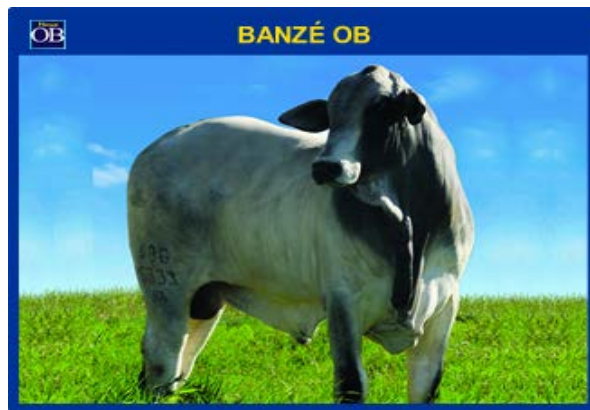
OBG B 6333



www.marcaob.com.br

LINHAGEM

LEMGRUBER



Animais produzindo Genética. Genética produzindo Animais.

Sêmen sob Consulta: (65) 3266.2440

Gandhi PO da NI

Tecelão da SM

Romália da Furna

Fajardo da GB

Falakata da Mat

Kokar da Matinha

Pavorosa OB

NELORE MOCHO OB

Lajedo OB

Dalamu OB

Sonata OB

Citacrista OB

AVALIAÇÃO GENÉTICA - PROGRAMA NELORE BRASIL OUT/2020

MGT	M120	M210	MT120	MT210	P120	P210	P365	P450	PE365	PE450	IPP	PG
10.28	2.59	3.07	4.08	6.20	2.98	6.25	13.82	16.91	0.61	0.66	-0.18	-1.49
	Top 10%	Top 13%	Top 16%	Top 15%		Top 24%	Top 17%	Top 13%	Top 14%	Top 18%		Top 3%
								PAC	AOL	MAR	DPCQ	DPPC
								2.25	0.99	0.05	8.00	1.44
									Top 13%	Top 17%	Top 14%	Top 11%

AVALIAÇÃO GENÉTICA - PMGZ ABCZ 2020-2 [52 filhos P210 - 6 rebanhos]

iABCZ	PM-EM	TMD	PD-ED	PA-ED	PS-ED	PE450	IPP	STAY	ACAB	MARM	M
3.39	3.40	4.40	1.47	4.52	5.45	0.72	-0.70	26.27	0.33	1.00	0.37
	DECA 1	DECA 1		DECA 3	DECA 3	DECA 1				DECA 1	

A Marca OB oferece a genética de Banzé OB, neto de dois expoentes da raça: Tecelão da SM e Dalamu OB, grande opção para refrescamento do sangue.

No Programa Nelore Brasil de Outubro/2020, Banzé OB é TOP 10% para Maternal, com régua positiva para as principais características avaliadas pela ANCP. Ao todo, Banzé é TOP para 14 características avaliadas no Programa.

E este reprodutor aparece também com destaque na Avaliação Genética 2020 do PMGZ - Programa de Melhoramento Genético de Zebuínos, sendo DECA 1 para Maternal, Perímetro Escrotal aos 450 dias e Marmoreio.

Habilidade Materna
Peso
Precocidade
Área de Olho de Lombo
Marmoreio