

APELO OB

Nascimento
18/10/2002

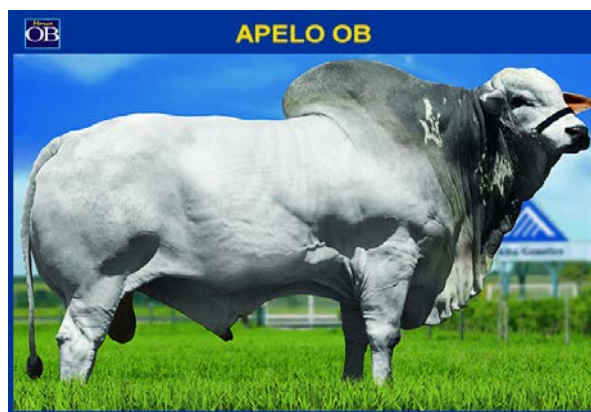
RGN
OBG 9397

RGD
OBG 9397



www.marcaob.com.br

LINHAGEM
GODHAVARI



Animais produzindo Genética. Genética produzindo Animais.

Sêmen: Alta Genetics (34) 3318.7777

Ordenado OB

Lajedo OB

Nissei

Ocipital

Sonata OB

Quiboa



Dingo OB

Elétrico OB

Itapeva

Calmante

Preguiça

Retranca

NELORE MOCHO OB

AVALIAÇÃO GENÉTICA - PROGRAMA NELORE BRASIL OUT/2020								DEP GENÔMICA					
MGT	M120	M210	MT120	MT210	P120	P210	P365	P450	IPM	PAC	IMS	DPCQ	
5.99	1.25	1.52	2.97	4.50	3.44	5.95	11.80	13.34	-0.08	0.74	-0.033	7.28	
			Top 29%	Top 28%	Top 28%	Top 26%	Top 24%	Top 22%				Top 17%	
												DPPC	
												0.93	
												Top 15%	

AVALIAÇÃO GENÉTICA - PMGZ ABCZ 2020-2 [2.745 filhos P210 - 100 rebanhos]												
iABCZ	PM-EM	TMD	PD-ED	PA-ED	PS-ED	STAY	AOL	ACAB	MARM	E	P	M
1.91	0.22	2.78	3.94	6.28	9.60	23.67	0.58	0.64	0.19	1.95	2.62	0.75
		DECA 3	DECA 2	DECA 2	DECA 1		DECA 3	DECA 2		DECA 1	DECA 1	DECA 3

Genética fechada OB, filho de Dalamu OB em vaca Elétrico OB e Calmante. Sua mãe, Proêmia OB, é TOP 11% para Leite (Out/2020).

Um dos touros mais provados e utilizados pela Marca OB. Em sua primeira geração, produziu Fidalgo da Cerrados, Campeão da PGP Embrapa em Goiânia. No PMGZ 2020, foram avaliados mais de 2.700 filhos de Apelo OB, testados, provados e aprovados em mais de 100 rebanhos.

Sua progênie possui excelente ganho de peso, musculatura precoce, costelas profundas e arqueadas. No PMGZ 2020, Apelo OB é DECA 1 para Peso ao Sobreano, Estrutura Corporal e Precocidade de Acabamento.

Destaque para sua equilibrada avaliação genética no Sumário Nelore Brasil Out/2020. Animal positivo para todas as características, com mais de 1.750 filhos avaliados na ANCP, distribuídos em 65 rebanhos.

Grande concentração da linhagem Godhavari (15 vezes).

APELO OB É PAI DE ...
Fidalgo da Cerrados

Musculatura
Precocidade
Caráter Mocho
Habilidade Materna

MEDIDAS DO REPRODUTOR - 66 MESES	
Altura Anterior	156 cm
Altura Posterior	165 cm
Comprimento Corporal	185 cm
Comprimento Garupa	56 cm
Largura Garupa	58 cm
Perímetro Torácico	241 cm
Profundidade de Costelas	76 cm
Perímetro Escrotal	42 cm
Peso	1.203 kg