

ABSOLUÍDO OB

Nascimento
03/09/2008

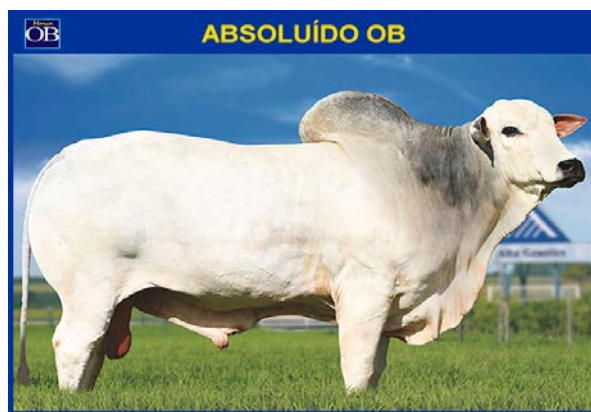
RGN
OBG B 3540

RGD
OBG B 3540



www.marcaob.com.br

LINHAGEM
KARVADI



Animais produzindo Genética. Genética produzindo Animais.

Sêmen: Alta Genetics (34) 3318.7777

Ludy de Garça
Zefec Abdala
Esmeralda A138
Qabus da Cal
Bnuva COL
Gota da Esp.



Lajedo OB
Dalamu OB
Sonata OB
Passaporte
Banquisa OB
Alecria

Quark COL

Papeleta OB

NELORE MOCHO OB

AVALIAÇÃO GENÉTICA - PROGRAMA NELORE BRASIL OUT/2020							DEP GENÔMICA					
MGT	M120	M210	MT120	MT210	P120	P210	P365	P450	PE365	PE450	IPP	PAC
14.42	3.25	3.74	5.53	8.05	4.56	8.61	13.87	15.57	0.96	1.16	-0.34	4.61
Top 19%	Top 5%	Top 7%	Top 5%	Top 6%	Top 16%	Top 12%	Top 17%	Top 16%	Top 6%	Top 7%		Top 20%
							STAY	AOL	CAR	IMS	DPCQ	DPPC
							64.81	0.46	-0.048	-0.086	7.62	0.95
								Top 21%	Top 16%	Top 20%	Top 16%	Top 15%

AVALIAÇÃO GENÉTICA - PMGZ ABCZ 2020-2 [3.410 filhos P210 - 82 rebanhos]												
iABCZ	PM-EM	TMD	PD-ED	PA-ED	PS-ED	PE365	PE450	IPP	STAY	AOL	E	P
13.38	4.08	8.46	7.40	10.74	13.02	1.01	1.29	-5.75	26.97	1.97	1.57	2.66
DECA 1	DECA 1	DECA 1	DECA 1	DECA 1	DECA 1	DECA 1	DECA 1			DECA 1	DECA 1	DECA 1
												M
												3.44
												DECA 1

Absoluído OB é filho de Quark COL, um dos touros mais provados da raça.

Na linha materna, Absoluído OB traz toda a qualidade genética da linhagem Godhavari através de seu avô, o gigante Dalamu OB.

Touro mocho, bem caracterizado e ótima carcaça, é destaque de avaliação genética em todos os Sumários em que participa, possuindo extraordinária régua de DEPs em dois importantes Programas de Melhoramento Genético.

No Sumário Nelore Brasil Outubro/2020 este reprodutor apresenta uma avaliação espetacular: é TOP 5% para Maternal, e TOP 6% para Perímetro Escrotal, com régua de DEPs positivas para Peso, IPP, PAC, Stayability, Área de Olho de Lombo e Eficiência Alimentar. São mais de 2.690 filhos avaliados aos 450 dias de idade, distribuídos em 49 rebanhos.

E para ratificar todo este potencial genético, Absoluído OB tem mais de 3.400 filhos avaliados no PMGZ 2020 - Programa de Melhoramento Genético de Zebuínos da ABCZ, que classifica os animais em dez faixas (denominadas DECA). Este reprodutor está entre os TOP 10% (DECA 1) para doze características.

Absoluído OB, um touro completo.

MEDIDAS DO REPRODUTOR - 50 MESES	
Altura Anterior	160 cm
Altura Posterior	164 cm
Comprimento Corporal	187 cm
Comprimento Garupa	67 cm
Largura Garupa	65 cm
Perímetro Torácico	242 cm
Profundidade de Costelas	80 cm
Perímetro Escrotal	44 cm
Peso	1.132 kg